



ТЮМЕНСКИЙ
НАУЧНЫЙ ЦЕНТР
СИБИРСКОЕ ОТДЕЛЕНИЕ РАН

Федеральное государственное бюджетное учреждение науки Федеральный исследовательский центр Тюменский научный центр СО РАН (структурное подразделение Институт проблем освоения Севера)

Ранняя история паразитарных заболеваний северных собак по данным исследования палеофекалий с мерзлотного слоя 9000-летней стоянки на острове Жохова (Новосибирские острова, Восточно-Сибирская Арктика)

Руководитель проекта: к.и.н. О.Ю. Зимина. Авторы: к.б.н. С.М. Слепченко, С.Н. Иванов

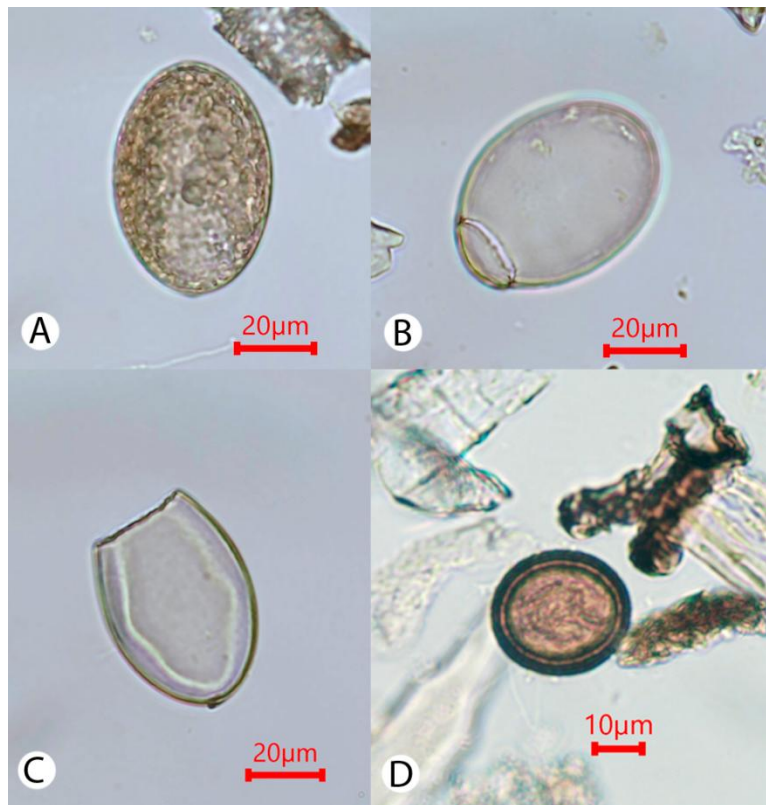


Рисунок – А) Целое яйцо цестоды рода *Dibothriocephalus*. В) Яйцо цестоды рода *Dibothriocephalus* с крышечкой. С) Яйцо цестоды рода *Dibothriocephalus* без крышечки. D) Яйцо цестоды семейства *Taeniidae*

В рамках ретроспективного определения палеоареалов и очагов паразитозов, изучения особенностей ландшафтной приуроченности паразитов и их хозяев в древности был проведен археопаразитологический анализ 34 образцов палеофекалий собак со стоянки на острове Жохова возрастом 9000 лет.

В 91,2% образцов обнаружены яйца цестод рода *Dibothriocephalus*, в 32,4% — цестод семейства *Taeniidae*.

Высокий уровень заражения дифиллоботриозом свидетельствует об активном рыболовстве у населения стоянки. Наличие яиц тениид указывает на присутствие в диете собак мяса северного оленя, уточнена сезонность заражения собак данным паразитом.

Реконструированы рацион питания и паразитарные нагрузки древнейших ездовых собак в Арктике, оценены риски зоонозных заболеваний для человека, уточнены аспекты хозяйственной адаптации раннеголоценового населения Восточно-Сибирской Арктики.

Публикация:

Slepchenko S.M., Khrustalev A.V., **Ivanov S.N.**, Titova I.V., Kasparov A.K., Chasnyk V.G., Pavlova E.Y., Pitulko V.V. 2025. Early history of parasitic diseases in northern dogs revealed by dog paleofeces from the 9000-year-old frozen Zhokhov site in the New Siberian Islands of East Siberian Arctic // *Journal of Archaeological Science*. 182: 106337. DOI: 10.1016/j.jas.2025.106337. (5-year Impact Factor (Web of Science) – 2,5. ¹